

Bollegraaf



Coupe-rouleaux série-RSM



Bollegraaf. Big in making recyclables small.

Couper rapidement et efficacement grâce au coupe-rouleaux de Bollegraaf

Bollegraaf Recycling Machinery propose une gamme de coupe-rouleaux très spécifiques qui découpent rapidement et efficacement des grands rouleaux. Ces machines se distinguent par leur durabilité, leur sécurité et leur fonctionnalité.

Traitement ultérieur

Le coupe-rouleaux Bollegraaf peut être utilisé pour découper de grands rouleaux de papier en petits morceaux, auquel cas ces rouleaux sont fendus dans le sens de la longueur.

Ces morceaux peuvent alors être traités plus facilement par un déchiqueteur, une presse à balles ou un destructeur.

Trois modèles

Le coupe-rouleaux Bollegraaf est disponible en trois modèles qui varient en capacité par rapport à la taille des rouleaux à traiter. Le plus grand modèle, le RSM 2300/2750, découpe des rouleaux jusqu'à 275 cm de long et d'un diamètre maximal de 230 cm.

Entraînement mécanique ou hydraulique

L'alimentation et l'évacuation des rouleaux de papier s'effectuent soit manuellement, soit à l'aide d'un système de tapis roulant disponible en option. En fonction du modèle, le couteau est

entraîné hydrauliquement ou mécaniquement vers le bas, le long des axes spéciaux de guidage. Cette solution évite tous risques de mise en travers.

Sécurité d'emploi

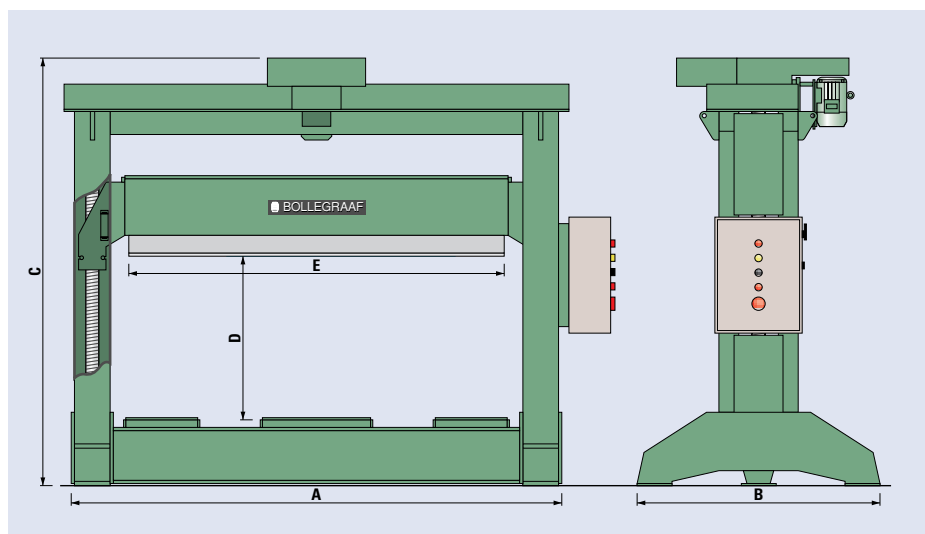
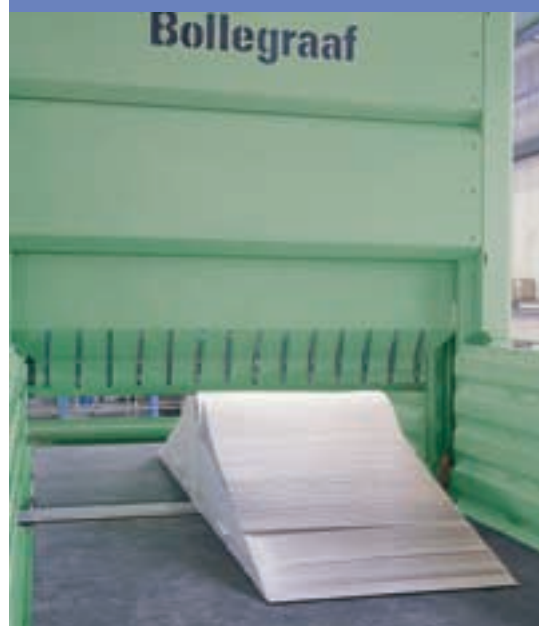
Pour garantir la sécurité durant le processus de découpe, chaque coupe-rouleaux est pourvu d'un système de pilotage à deux mains. Cela signifie que l'opérateur doit toujours tenir le coupe-rouleaux avec ses deux mains. En outre, le couteau se déconnecte automatiquement à la fin de chaque course de découpe ou de retour.

Une construction robuste

Le châssis de la machine est fabriqué à partir de tubes métalliques lourds. Associé aux qualités Bollegraaf standard, ce châssis garantit une longue durée de vie de la machine.



▲
Coupe-rouleaux



Spécifications techniques

	RSM 1400/2000	RSM 1500/2600	RSM 2300/2750
Longueur extérieur (A)	2.940 mm	3.370 mm	4.030 mm
Largeur extérieur (B)	1.200 mm	1.700 mm	2.500 mm
Hauteur extérieur (C)	2.700 mm	2.900 mm	5.670 mm
Diamètre max. de rouleau (D)	1.400 mm	1.500 mm	2.300 mm
Longueur max. de découpe (E)	2.000 mm	2.600 mm	2.750 mm
Entraînement	mécanique	mécanique	Hydraulique
Puissance moteur	3-4 kW	7,5-11 kW	15 kW
Vitesse de découpe	2,7 m/mn	3,3 m/mn	1,9 m/mn
Vitesse de retour	5,4 m/mn	6,6 m/mn	5,8 m/mn

*Sous réserve de modifications

Ce prospectus vous est proposé par:



Bollegraaf Recycling Machinery
Tweede Industrieweg 1, 9902 AM Appingedam
P.O. Box 321, 9900 AH Appingedam, Pays-bas
Tel. +31 (0)596 65 43 33, Fax +31 (0)596 62 53 90
info@bollegraaf.com, www.bollegraaf.com